

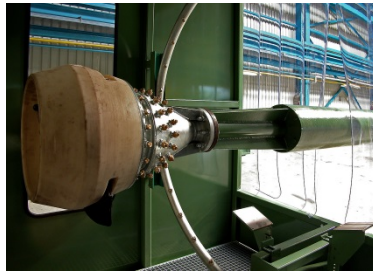
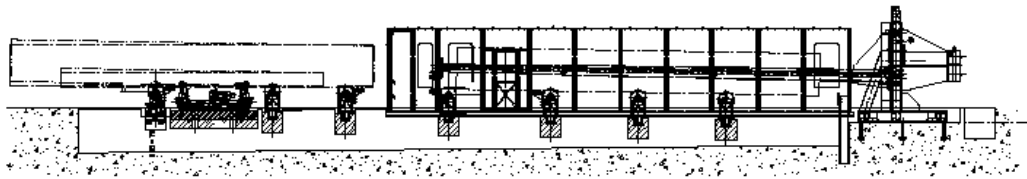
# PMCI

## Fertigungsbeispiele Maschinenbau



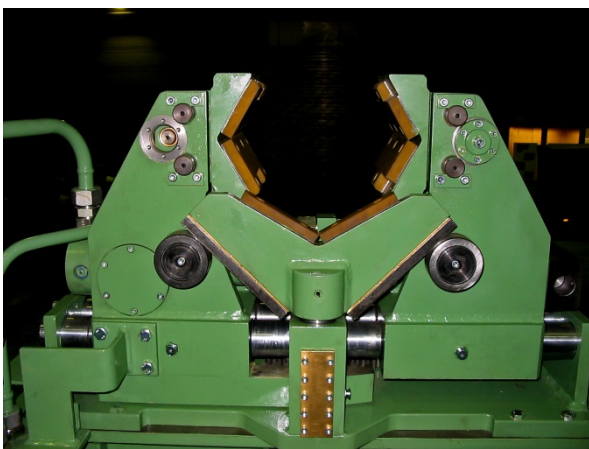
Nauenweg 135  
D-47798 Krefeld  
Tel.: 02151-7805040  
Fax.:02151-7805041  
Email: [info@pmci-kr.com](mailto:info@pmci-kr.com)

# Maschinenbau



Rohrwaschanlage für Großrohre bis 56" mit Zweikreiswaschkopf für Emulsion und Reinwasser zum entfernen des Expanderöls vor der Beschichtung





**Hubrahmen für die Rohrzuführung einer Prüfpresse**



**Duplexporzellanpresse zur gleichzeitigen Herstellung von zwei Werkstücken**





**Richtmaschine in der Fertigung**



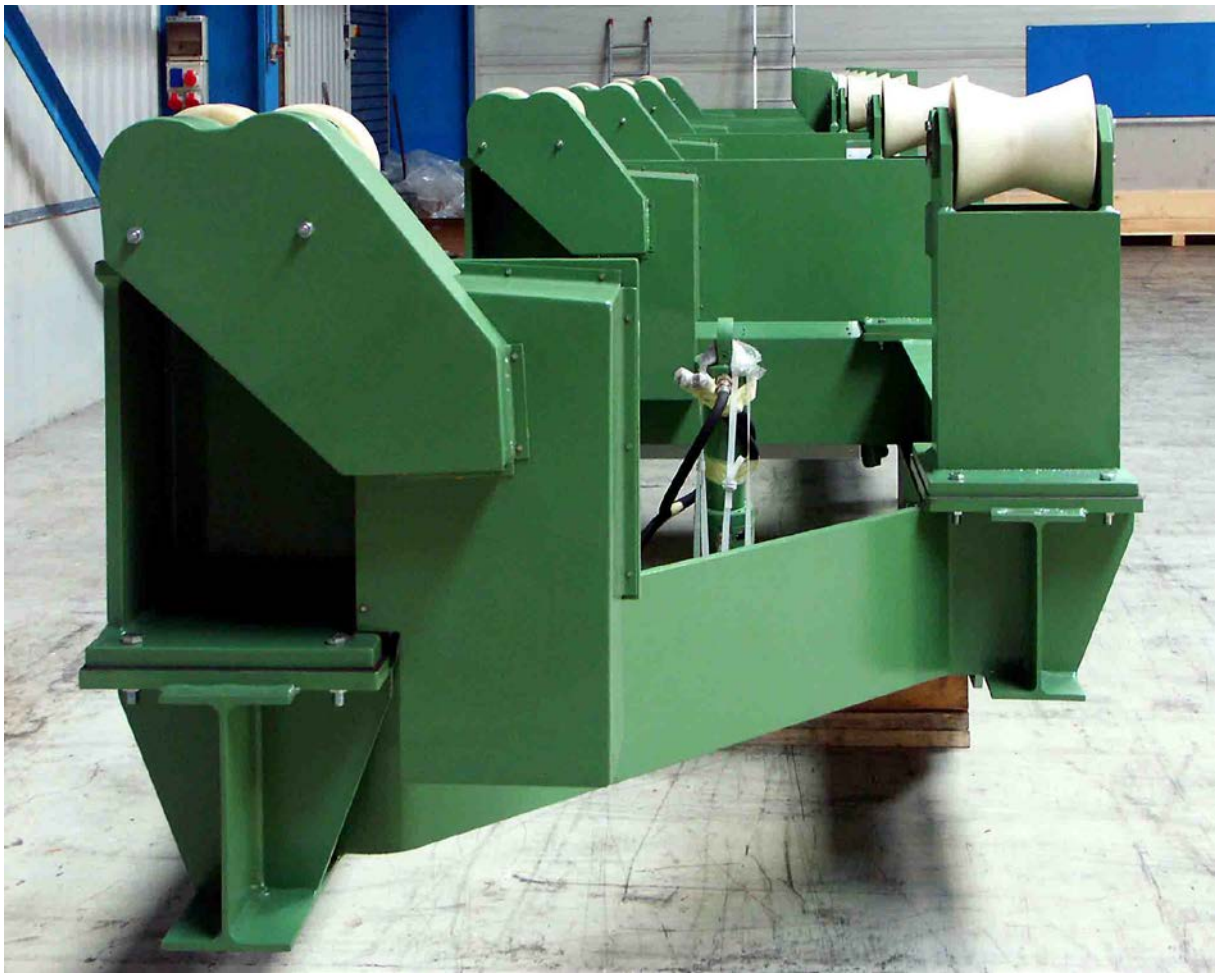


Drehteile bis 2,6m Durchmesser



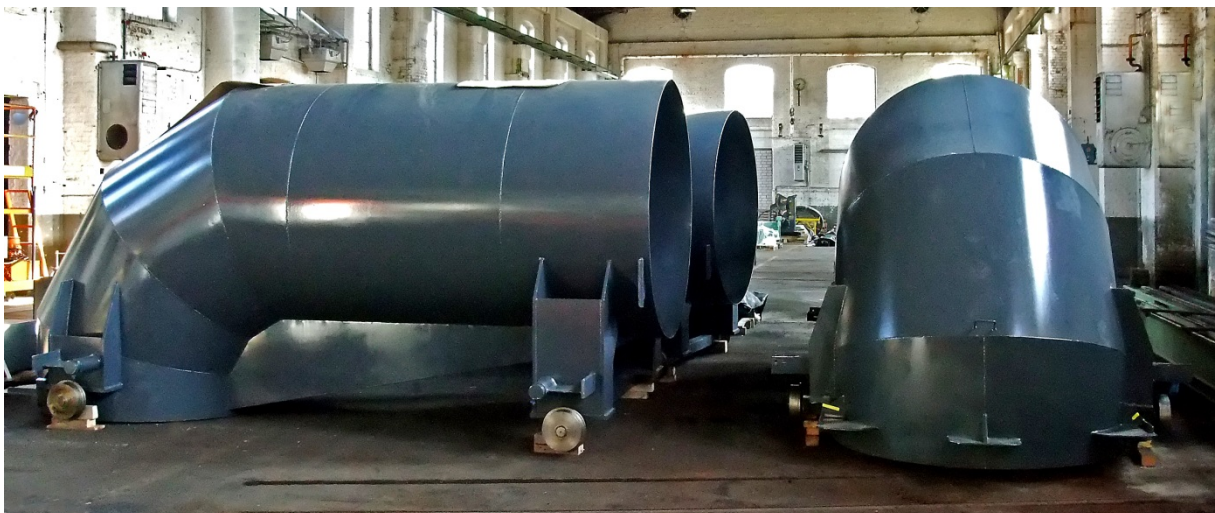
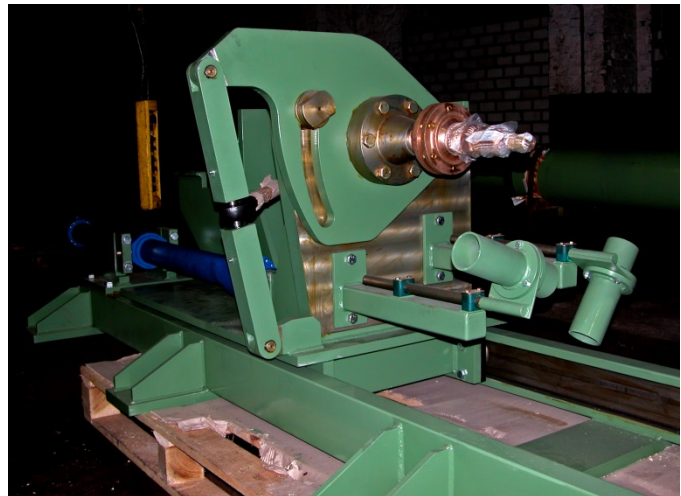
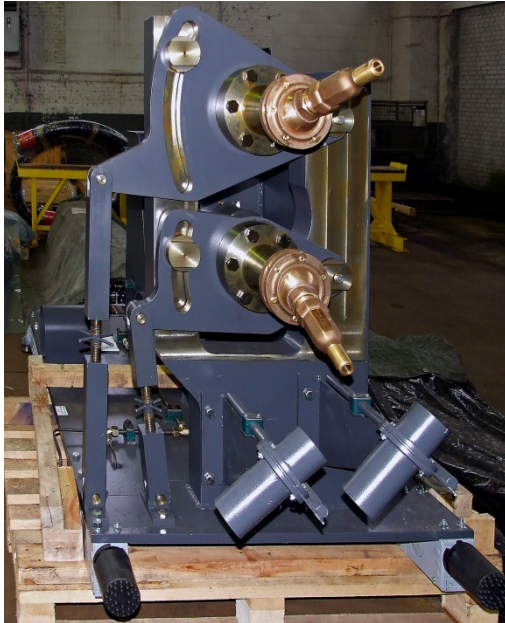
Kokillenguss



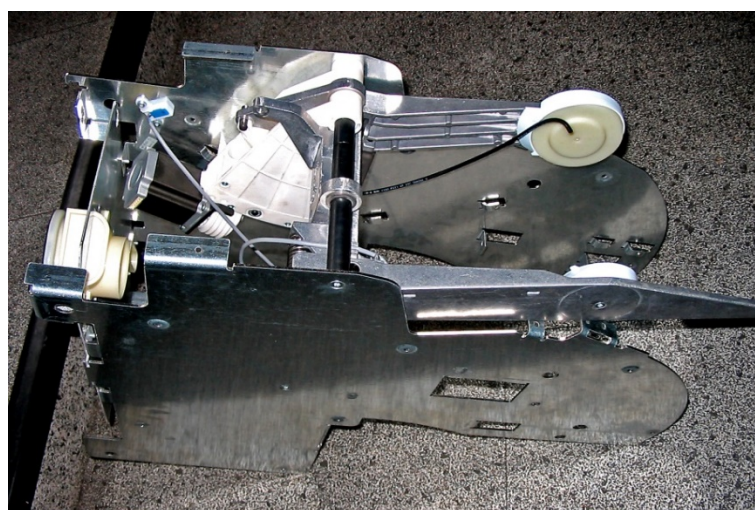


**Transportrahmen und Entleerungsstation zur Prüfpresse**



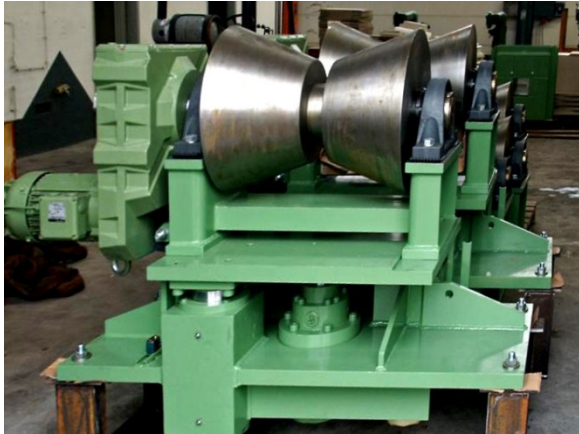


**Spülvorrichtungen für Großrohre und Wasserauffanghauben mit Siebwagen**



**Montagehilfe**





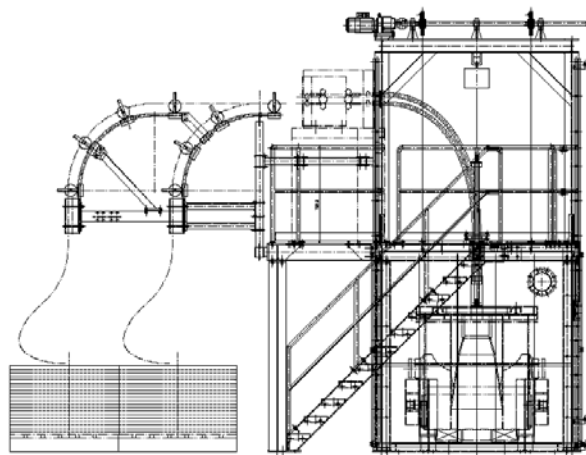
**Hubrollgang**



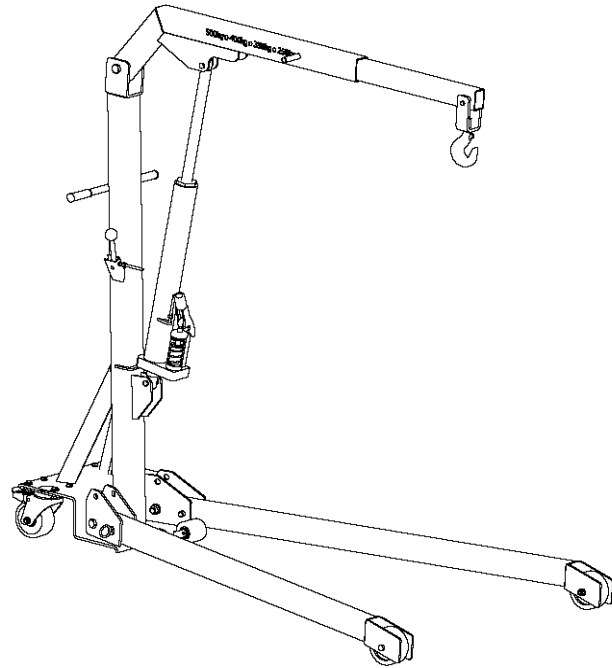
**Drahtbehandlungsstation für eine Gießerei in Mexiko im Rohbau**



**Drahrzuführungsrolle**

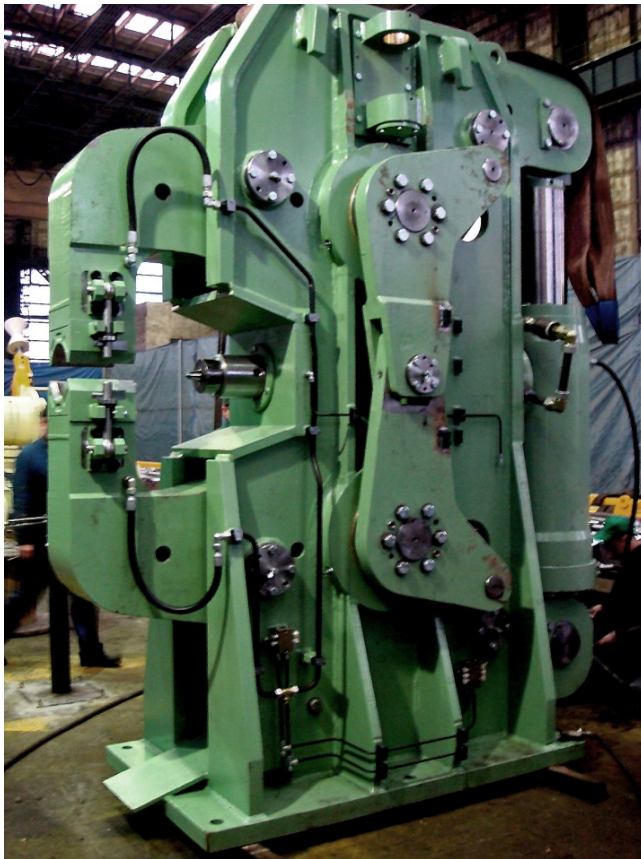






**Leichtbaukrane in verschiedenen Ausführungen**

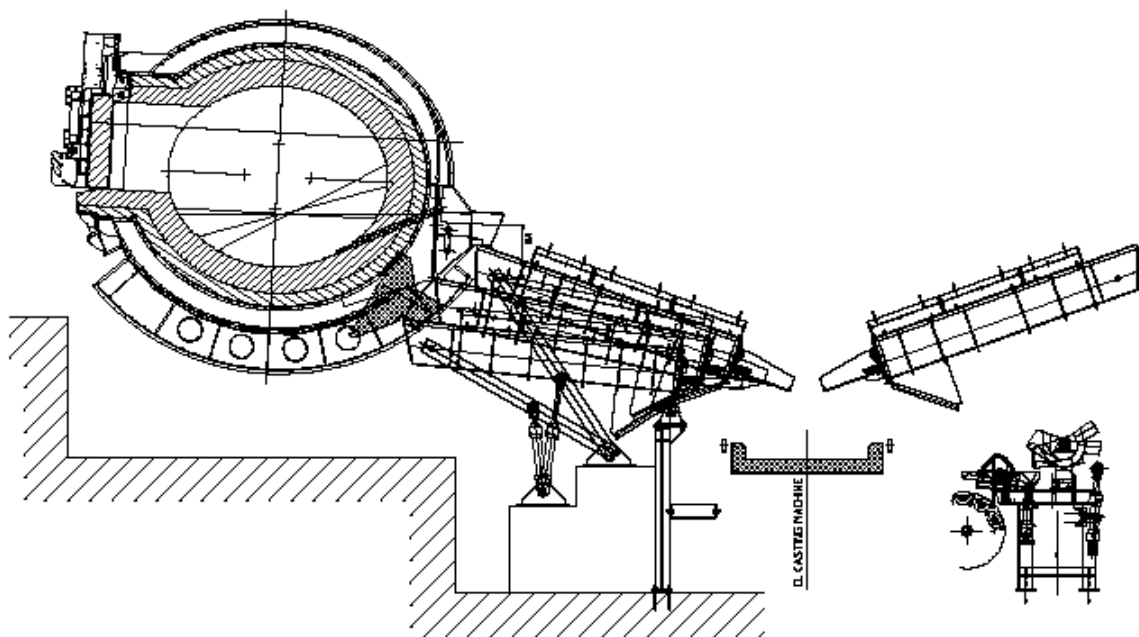




**Zentrierpresse**

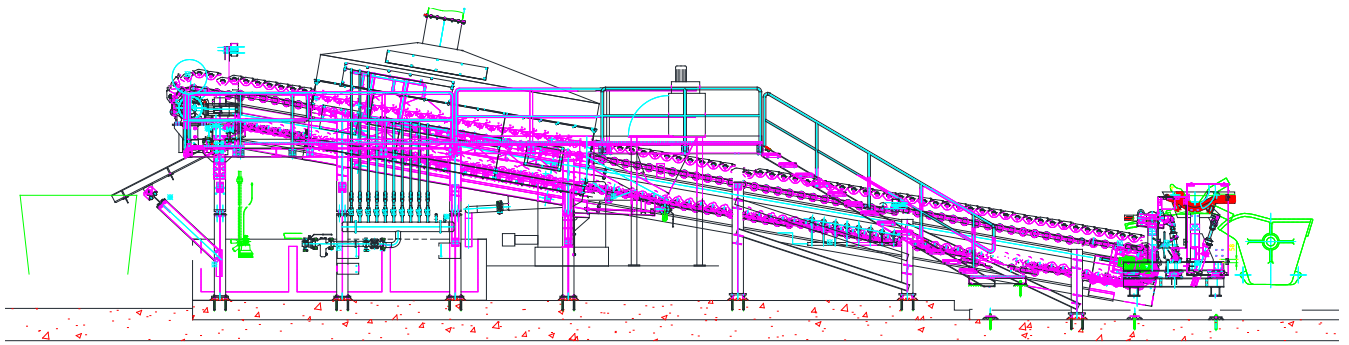


**Zweikreis Waschkopf**



**Untersuchung der Gießkinematik zum Kupfergießband**





**Gießband für Kupfermasseln beim Probeaufbau**





**Instandsetzung einer 6300t Presse**





**Instandsetzung und Herstellung von Zahnrädern bis Modul 56**



**Drehrahmen für Rollgänge 12m**



**Verschieberahmen**



**Klemmvorrichtung für die Rohrkühlung**